



Montageanleitung Regulier- und Absperrventile



NADELVENTILE H-300U SERIE

1. Einsatz

Benutzen Sie das Ventil nur innerhalb des angegebenen Druck- und Temperaturbereichs und gemäß des Korrosionswiderstands des Materials, um die Haltbarkeit des Ventils nicht negativ zu beeinflussen.

2. Betrieb

Um das Ventil zu öffnen, drehen Sie das Handrad, bis es den unteren Stutzen berührt. In dieser Stellung ist der Durchfluss durch das Ventil am höchsten. Um das Ventil zu schließen, drehen Sie das Handrad, bis die Spindelspitze den Sitz berührt. Üben Sie keine übermäßige Kraft aus, wenn Sie das Ventil schließen. Wenn das Handrad mit einem überhöhten Drehmoment festgezogen wird, kann es sowohl den Sitz als auch die Spindelspitze und insbesondere die Weichsitzoption beschädigen.

3. Reinigen des Ventils

Flüssigkeiten können im Innern des Ventils zurückbleiben. Wenn das Ventil mit gefährlichen Medien benutzt worden ist, muss das vor der Demontage dekontaminiert werden. Alle Personen, die mit der Entfernung und Demontage des Ventils zu tun haben, sollten entsprechende Schutzkleidung wie Gesichtsschutz, Schürzen, Handschuhe usw. tragen.

4. Austauschen der Sitzes und der Spindeldichtungen

Sollte es Anzeichen auf eine Undichtigkeit im Spindelbereich geben und eine weitere Einstellung des Ventils nicht möglich sein, müssen Sie die Spindeldichtung austauschen. Sollte es Anzeichen auf Undichtigkeiten über dem Sitz geben, tauschen Sie die Spindel aus.

5. Demontagevorgang

Klemmen Sie das Ventil fest in einen Schraubstock.

- Entfernen Sie die Einstellschraube (2) mit Hilfe des passenden Inbusschlüssels und nehmen dann das Handrad ab (1).
- Nehmen Sie die Packungsschraube heraus (3).
- Drehen Sie die Spindel gegen den Uhrzeigersinn, bis sie sich vom Körper löst.

Hinweis: Die Spindel wird mit Tellerfedern (4), Stützen (5), oberen (6) und unteren Packung (7) vervollständigt. Reinigen und überprüfen Sie alle Metallteile auf Kerben, Kratzer usw., ganz besonders die Spindelspitze und den Ventilsitz. Werfen Sie beschädigte Teile weg und ersetzen sie mit autorisierten HAM-LET Teilen.

- Werfen Sie die Spindel-Packungen weg und ersetzen sie mit autorisierten HAM-LET Teilen.

Wiederzusammenbau

Führen Sie die in Punkt 5. aufgeführten Schritte in umgekehrter Reihenfolge aus. Achten Sie darauf, alle Teile mit einem passenden Schmiermittel zu schmieren.

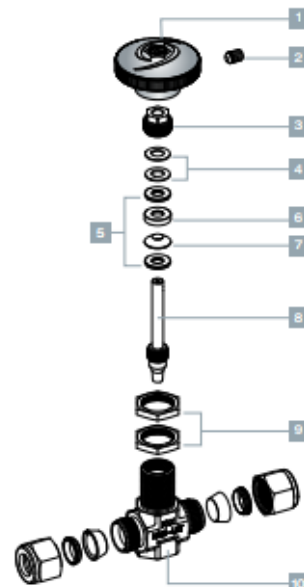
Hinweis: Fabrikventile werden bei 1.000 psig unter Einsatz von N₂ getestet. Nach einminütigem Eintauchen des Ventils in Wasser darf keine Undichtigkeit am Sitz oder der Spindel auftreten.

6. Installation von Gewindeventilen

- benutzen Sie auf kegelförmigen Gewinden ein konventionelles Gewindedichtungsmittel wie ein PTFE-Band oder eine entsprechende Alternative, die mit der Anwendung kompatibel ist.
- Setzen Sie einen Schraubenschlüssel an den Körper und die Anschlussmutter an. Ziehen Sie den Anschluss nicht mit Hilfe des Handrads fest.

LET-LOK® Ventile

- Vergewissern Sie sich, dass das Rohr rechtwinklig abgechnitten und entgratet wird.
- Vergewissern Sie sich, dass das Rohr fest im Anschluss sitzt.
- Drehen Sie die Mutter von der handfest gezogenen Position um eine volle 1 1/4 Umdrehung.
Hinweis: Für Rohre mit einer Größe von 3/16 Zoll (4 mm) oder weniger ist eine 3/4 Umdrehung ausreichend. Setzen Sie einen Schraubenschlüssel an den Körper und die Anschlussmutter an. Ziehen Sie den Anschluss nicht mit Hilfe des Handrads fest.





NADELVENTIL H-99

1. Einsatz

Benutzen Sie das Ventil nur innerhalb des angegebenen Druck- und Temperaturbereichs und gemäß des Korrosionswiderstands des Materials, um die Haltbarkeit des Ventils nicht negativ zu beeinflussen.

2. Betrieb

Um das Ventil zu öffnen, drehen Sie das Handrad, bis es den unteren Stutzen berührt. In dieser Stellung ist der Durchfluss durch das Ventil am höchsten. Um das Ventil zu schließen, drehen Sie das Handrad, bis die Spindelspitze den Sitz berührt. Üben Sie keine übermäßige Kraft aus, wenn Sie das Ventil schließen. Wenn das Handrad mit einem überhöhten Drehmoment festgezogen wird, kann es sowohl den Sitz als auch die Spindelspitze und insbesondere die Weichitzoption beschädigen.

3. Reinigen des Ventils

Flüssigkeiten können im Innern des Ventils zurückbleiben. Wenn das Ventil mit gefährlichen Medien benutzt worden ist, muss es vor der Demontage dekontaminiert werden. Alle Personen, die mit der Entfernung und Demontage des Ventils zu tun haben, sollten entsprechende Schutzkleidung wie Gesichtsschutz, Schürzen, Handschuhe usw. tragen.

4. Austauschen des Sitzes und der Spindeldichtungen

Sollte es Anzeichen auf eine Undichtigkeit im Spindelbereich geben und eine weitere Einstellung des Ventils nicht möglich sein, müssen Sie die Spindeldichtung austauschen. Sollte es Anzeichen auf Undichtigkeiten über dem Sitz geben, tauschen Sie die Spindel aus.

5. Demontagevorgang

Klemmen Sie das Ventil fest in einen Schraubstock.

- Entfernen Sie die Einstellschraube (1) mit Hilfe des passenden Inbusschlüssels und nehmen dann das Handrad ab (2).
- Nehmen Sie die Packungsschraube heraus (3).
- Drehen Sie die Spindel gegen den Uhrzeigersinn, bis die Spindel sich vom Körper löst.

Hinweis: Die Spindel wird mit einem oberen Stutzen (4) und einer Packung (5) vervollständigt.

- Reinigen und überprüfen Sie alle Metallteile auf Kerben, Kratzer usw., ganz besonders die Spindelspitze und den Ventilsitz. Werfen Sie beschädigte Teile weg und ersetzen sie mit autorisierten HAM-LET Teilen.
- Werfen Sie die Spindel-Packungen weg und ersetzen sie mit autorisierten HAM-LET Teilen.

Wiederzusammenbau

Führen Sie die oben aufgeführten Schritte in umgekehrter Reihenfolge aus. Achten Sie darauf, alle Teile mit einem passenden Schmiermittel zu schmieren.

Hinweis: Fabrikventile werden bei 1.000 psig unter Einsatz von N₂ getestet. Nach einminütigem Eintauchen des Ventils in Water darf keine Undichtigkeit am Sitz oder der Spindel auftreten.

6. Installation

Demontage

■ Benutzen Sie auf konischen Gewinden ein konventionelles Gewinde-Dichtungsmittel wie ein PTFE-Band oder eine entsprechende Alternative, die mit der Anwendung kompatibel ist.

■ Setzen Sie einen Schlüssel an des Körper und die Anschlussmutter an. Ziehen Sie den Anschluss nicht mit Hilfe des Handrads fest.

LET-LOK Ventile

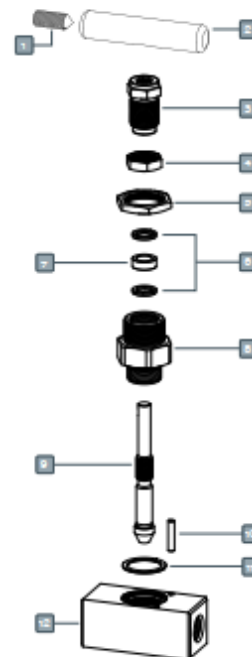
■ Vergewissern Sie sich, dass das Rohr rechtwinklig abgebrochen und entgratet wird.

■ Vergewissern Sie sich, dass das Rohr fest im Anschluss sitzt.

■ Drehen Sie die Mutter von der handfest gezogenen Position um eine volle 1 1/4 Umdrehung.

Hinweis: Für Rohre mit einer Größe von 3/16 Zoll (4 mm) oder weniger ist eine 3/4 Umdrehung ausreichend. Ziehen Sie die Anschlussmutter mit Hilfe eines Schlüssels fest. Benutzen Sie nicht das Handrad, um den Anschluss festzuziehen.

■ Setzen Sie einen Schlüssel an den Körper und die Anschlussmutter an. Ziehen Sie den Anschluss nicht mit Hilfe des Handrads fest.



KONTAKTIEREN SIE UNS

Für weitere Informationen, Fragen oder individuelle Angebote kontaktieren Sie uns gerne jederzeit.

+43 (0) 664 231 6588

✉ sison@sison.at